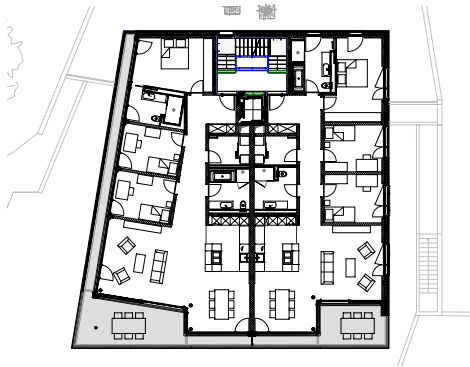


Neubau Mehrfamilienhaus

Das Gebäude liegt am östlichen Stadtrand von Luzern, am Ende einer ruhigen Nebenstrasse, direkt am Waldrand. Der Baukörper hebt sich bewusst von den Nachbargebäuden ab und setzt die Idee einer modernen inneren Verdichtung um. Die Fassadengestaltung mit den optisch durchlaufenden Geschossdecken und den französischen Fenstern beruhigt und strukturiert die Fassade. Sie überzeugt durch ihre klare Formensprache, helle Betonoptik und hochwertige Fenster in hellem Messingmetallton. Die sieben gehobenen Eigentumswohnungen haben eine grosszügige Raumeinteilung. Der offene Wohn- und Essbereich mit moderner Küche und raumhohen Fensterfronten bietet freien Blick über den Vierwaldstättersee bis zur Alpenkette der Zentralschweiz.

Objekt:	Mehrfamilienhaus
Nutzung:	7 Eigentumswohnungen, Einstellhalle mit 12 PP
Auftragsart:	Direktauftrag
Bauherrschaft:	Schmid Immobilien AG
Architekt:	Schmid Architektur & Baumanagement AG
Leistungen:	Planung, Ausführung, Baumanagement Bauleitung, Generalplanung
Kubatur:	6'630 m ³
Nutzfläche:	1'960 m ²
Bauzeit:	Nov 2019 - Sep 2021
Bausumme:	CHF 5.6 Mio



Ebene 3, Obergeschoss

