

Luzernerstrasse 33c, Kriens

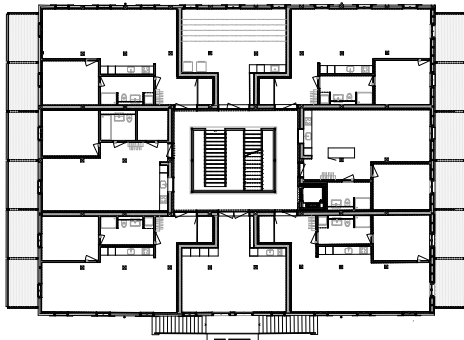
**SCHMID** Ideen verwirklichen.

## Neufrohalm 3. Etappe, Alte Ziegelei

Die im Jahre 1895 errichtete «Alte Ziegelei» ist ein bauhistorisches Denkmal. Es handelt sich hierbei um eine der noch wenigen erhaltenen, in Holzskelettbauweise ausgeführten Werkhallen. Die Totalsanierung stellte eine grosse technische Herausforderung dar. Ein beträchtlicher Teil der Holzbalken war durch Fäulnis stark in Mitleidenschaft gezogen, was die strukturelle Stabilität des Bauwerks gefährdete. Das ungedämmte Gebäude wies zudem einfach verglaste Holzfenster auf, die noch aus der Gründungszeit stammten.

Die Sanierung führte zu einer Modernisierung des Gebäudes, sodass nun alle Anforderungen an Statik, Brand-, Wärme- und Schallschutz sowie modernste Gebäudetechnik erfüllt werden.

Objekt:	Wohnüberbauung mit Gewerbe
Nutzung:	18 Mietwohnungen mit 2.5 bis 4.5 Zi. 4 Ateliers
Auftragsart:	Architekturauftrag
Bauherrschaft:	Schmid Immobilien AG
Architektur:	Seiler Linhart Architekten AG und freiraumarchitektur gmbh
Leistungen:	Ausführung, Baumanagement Bauleitung
Kubatur:	5'500 m <sup>3</sup>
Nutzfläche:	2'400 m <sup>2</sup>
Bauzeit:	Apr 2023 - Feb 2025 (in Ausführung)
Bausumme:	CHF 12.0 Mio



1. Obergeschoss



Visualisierung Sellaer Linhart Architekten

**SCHMID ARCHITEKTUR & BAUMANAGEMENT AG**

Neuhaltenting 1 . 6030 Ebikon . +41 41 444 40 66 . ab@schmid.lu

[schmid.lu/architektur](https://schmid.lu/architektur)