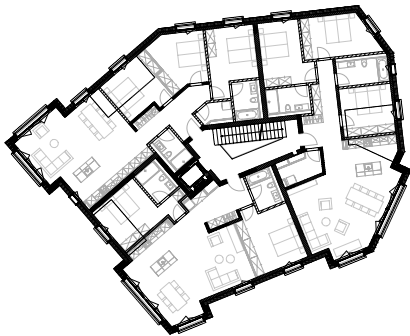


## Apartmenthaus Enzian

Die Schmid Generalunternehmung erhielt den Totalunternehmerauftrag für die Realisierung des Apartmenthauses Enzian im Feriendorf Andermatt Reuss.

Das Haus mit 12 Wohnungen auf 4 Geschossen präsentiert sich im Stil einer modernen alpinen Villa im Stadtvillencharakter. Die Fassade des Gebäudes besteht aus einer verputzten Aussenwärmedämmung mit französischen Fenstern, die mit Gewänden eingefasst sind. Als erstes Haus im Feriendorf wurde ein Flachdach mit einem leicht auskragenden Dachrandfries ausgeführt. Im Innern des Gebäudes entstand eine warme und wohnliche Atmosphäre als Gegenpol zur rauen Bergwelt, die das Urserental prägt.

Objekt:	Apartmenthaus
Nutzung:	12 Eigentumswohnungen mit 2.5 bis 5.5 Zi.
Auftragsart:	Totalunternehmerauftrag
Bauherrschaft:	SASCHI Immobilien AG, Andermatt
Architektur:	Schmid Architektur & Baumanagement AG
Innenarchitektur:	Antje Schumann Architektur GmbH, Zürich
Leistungen:	Planung, Ausführung, Baumanagement, Bauleitung
Kubatur:	7'000 m <sup>3</sup>
Nutzfläche:	2'500 m <sup>2</sup>
Bauzeit:	Mär 2020 - Okt 2021
Bausumme:	CHF 8.1 Mio



2. Obergeschoss

