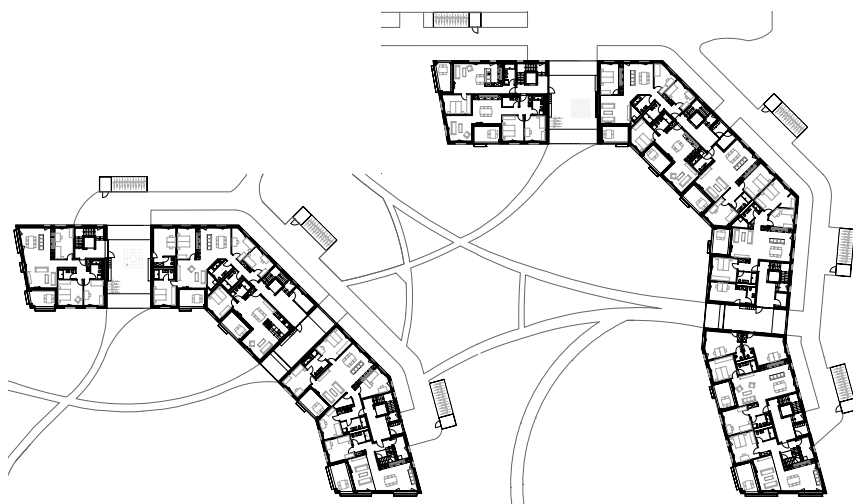


Wohnüberbauung Grünmatt, Etappe 1

Die erste Bauetappe besteht aus zwei wellenförmigen Längsbauten mit insgesamt 75 Wohnungen. Die Häuser wurden in Massivbauweise mit einer Holz-Metall-Fassade errichtet. Im Zentrum jeder Wohnung befindet sich ein offener Wohn-, Koch- und Essbereich, an den sich die Individualräume anschliessen. Eingezogene Loggien bieten private Aussenräume mit Blick auf die Landschaft. Das „Durchwohnen“-Konzept verbindet die Grünflächen zwischen den Häusern auch im Inneren optisch. Die Baukörper haben eine horizontale Gliederung durch Metallverkleidungen als Gurtsimsbänder. Raumhohe Fenster mit Staketengeländern und Fichtenholzfüllungen prägen die Fassadengestaltung und erzeugen ein abwechslungsreiches Lichtspiel.

Objekt:	Wohnüberbauung
Nutzung:	59 Eigentumswohnungen, 12 Mietwohnungen, 4 Ateliers, 1 Pavillon, Sportplatz, Einstellhalle
Auftragsart:	Architekturauftrag
Bauherrschaft:	Schmid Immobilien AG, Ebikon
Architekt Entwurf:	Cerutti Partner Architekten AG
Architekt Ausführung:	Schmid Architektur & Baumanagement AG
Leistungen:	Planung, Ausführung, Baumanagement, Bauleitung
Kubatur:	53'540 m ³
Nutzfläche:	Haus A+B 13'300 m ² , EH 2'800 m ²
Bauzeit:	Sep 2021 - Aug 2023
Bausumme:	CHF 42 Mio



Erdgeschoss Haus A

Erdgeschoss Haus B

