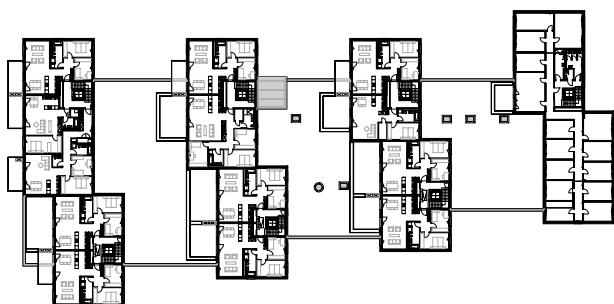


Leuenfeld Zentrum

Als Eingangsportal zur Überbauung Leuenfeld entstand ein Neubau mit einem Sockelgeschoss mit Laden- und Gewerbeflächen von 2'500 m² und vier darüberliegende Mehrfamilientrakte mit total 46 Wohnungen. Das architektonische Konzept trennt klar zwischen dem öffentlichen Bereich im Erdgeschoss und den darüberliegenden Wohnungen in den drei- bis viergeschossigen Mehrfamilienhäusern mit Attikawohnungen und herrlicher Fernsicht in die Alpen. Die Nutzung im Erdgeschoss mit Lebensmittelgeschäft, Ärztezentrum, Fitness mit Therapie, Spitex, Hebamme und weiteren Betrieben decken einen grossen Teil der Bedürfnisse des gesamten Leuenfelds mit rund 400 Wohnungen, Park, Kita und Kindergarten ab. Die Nähe zum Bahnhof macht die Überbauung zusätzlich attraktiv.

Objekt:	4 Mehrfamilienhäuser
Nutzung:	46 Eigentums- und 14 Mietwohnungen, 2'500 m ² Gewerbefläche, Einstellhalle mit 90 PP
Auftragsart:	Architekturauftrag
Bauherrschaft:	Schmid Immobilien AG
Architektur:	Schmid Architektur & Baumanagement AG
Leistungen:	Planung, Ausführung, Baumanagement Bauleitung, Generalplanung
Kubatur:	52'800 m ³
Nutzfläche:	15'100 m ²
Bauzeit:	Jun 2020 - Mai 2022
Bausumme:	CHF 31 Mio



1. - 3. Obergeschoss

